

### Základní údaje

Pořadí  Označení  Počet

Kóta dna, terénu, rozdl kót, výška šachty

[m]

Typ dna

Výška dna

Typ betonu

SU-M 1000

Typ skruží

12 cm DN1000 Q.1

Vývod DN

Mat.potrubí

Výška vývodu Kóta vývodu  Sklon [%]

[mm]

Hlavní DN

Mat.potrubí

Výška vtoku Kóta vtoku  Sklon [%]

[mm]

1.vedlejší přívod DN

Mat.potrubí

Výška vtoku Kóta vtoku  Sklon [%]

[mm]

2.vedlejší přívod DN

Mat.potrubí

Výška vtoku Kóta vtoku  Sklon [%]

[mm]

### Převýšení šachty nad terénem

☒ Dopravní a ost. komunikace (h=0)

☐ Volný terén, převýšení h >

☐ Volný terén, převýšení h =  [m]

### Přechodový díl

### Zákrtyový díl

☒ Poklop DN poklopu

Europa8 E600 KEM82B

### Uložení šachty

pískový podklad

### Stupadla

ocelová s PE povl.

### Žlab

kamenina

### Nástupnice

beton

### Použité šachtové díly

Obsazení dílu

dno SU-M 1000x685

skruž SR-M 1000x500

skruž SR-M 1000x250

deska AP-M 1000/625x270

vyr.prst. AR-V 625x100

vyr.prst. AR-V 625x80

poklop Europa8 E600 KEM82B

Označení dílu

535

500

250

270

100

80

130

Počet

1

1

1

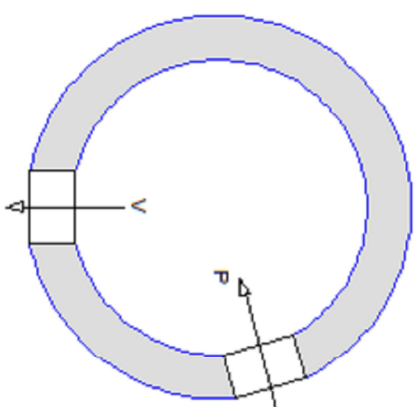
1

1

2

1

### Schéma šachtového dna



### Úprava kolem poklopu

skladba komunikace

☐ Těsnění mezi šachtovými díly